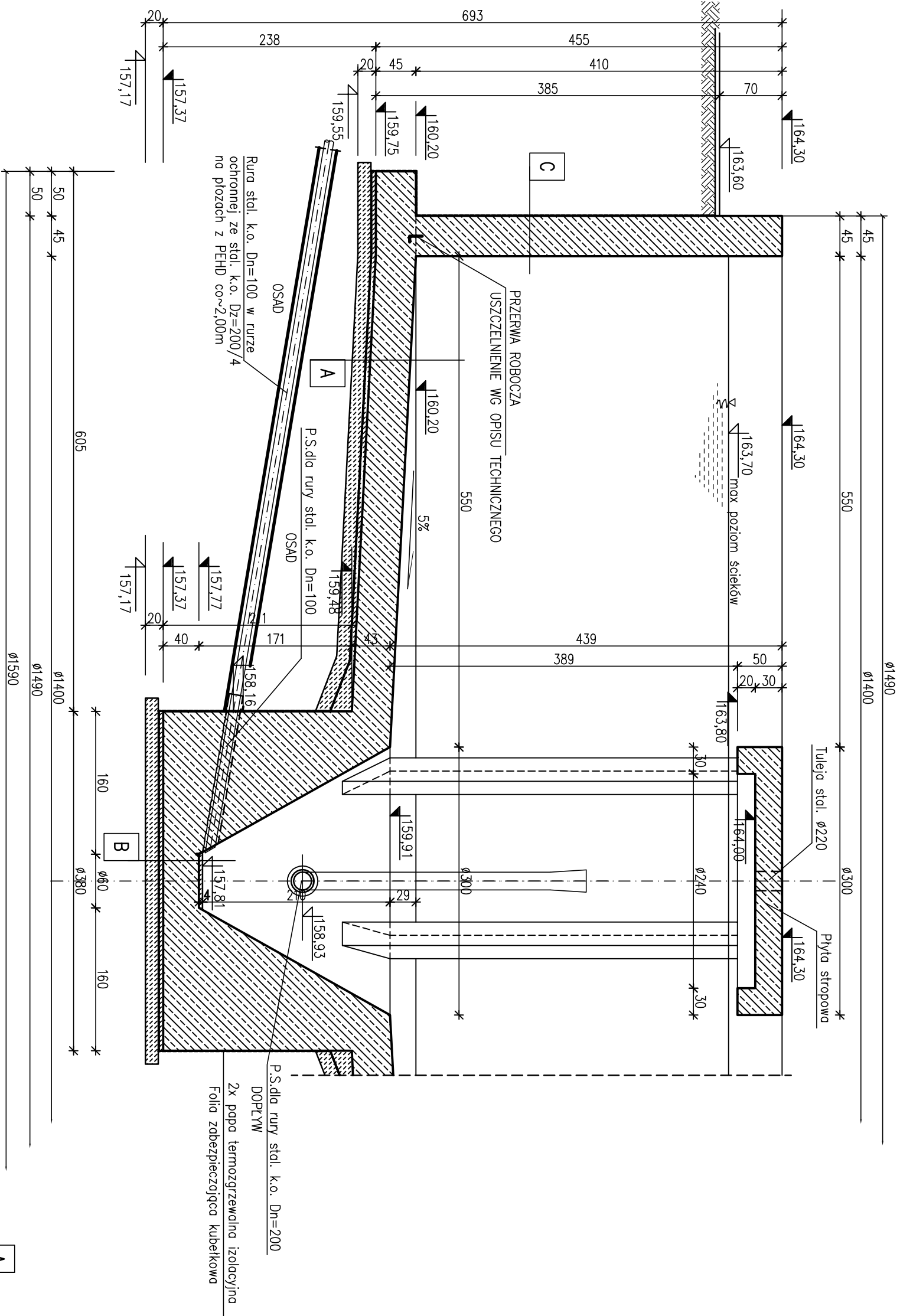


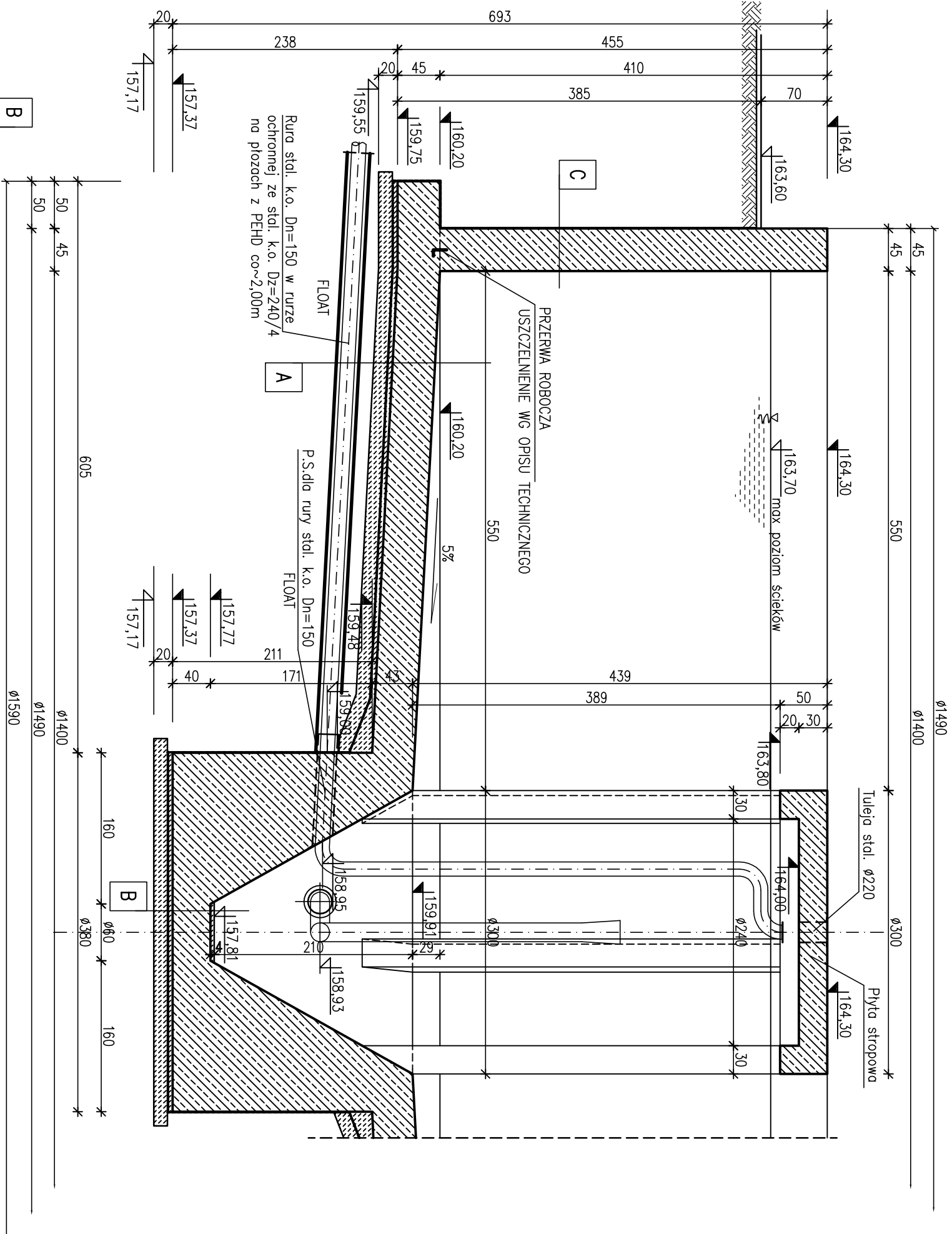
OB. NR9 – OSADNIK WTORNY I

PRZĘKROJ 2-2 1:50



A	Płyta dna żelbetowa C30/37 – 45cm
	Gładz cementowa – 5cm
	Zapoba termozgrzewalna izolacyjna
	Beton podłoża C8/10 – 15cm
	Grunt rodzimy spóisty utwardzony powierzchniowo do is>0.97

PRZĘKROJ 3-3 1:50



B	Gładz betonowa C30/37 – 5cm
	Płyta dna żelbetowa C30/37 – 40cm
	Gładz cementowa – 5cm
	Zapoba termozgrzewalna izolacyjna
	Beton podłoża C8/10 – 15cm

C	Izolacja antykorozyjna wg opisu techn.
	Ściana żelbetowa C30/37 – 45cm
	Zapoba termozgrzewalna izolacyjna
	Folia zabezpiecz. Kubełkowa GXP Plus 0.8

BETON C30/37 W8
BETON PODŁOŻA B10
STAL KL. A–IIIN RB500W
STAL PROFILOWA S235JR
STAL NIERDZEWNA:
AISI304 (1.4301) – OH18N9
AISI321 (1.4541) – 1H18N9T

UWAGA:

1. RYS. ROZPATRYWAĆ ŁĄCZNIE Z PROJEKTEM TECHNOLOGICZNYM.
2. ZABEZPIECZENIA ANTYKOROZYJNE WG OPISU TECHNICZNEGO.
3. WSZYSTKIE WYPUKŁE KRAWĘDZIE SFAZOWAĆ – 2x2cm.
4. TULEJE PRZEŚĆ SZCZELNYCH ZABETONOWAĆ WG RYS. KONSTRUKCYJNYCH PROJ. WYKONAWCZEGO.
5. WYMIARY PODANO W CM.
6. TAŚMA DYLATACYJNA W PRZERWIE ROBOCZEJ POZIOMEJ ŚCIAN NAD DNEM – WG OPISU TECHNICZNEGO.
7. W PIONOWYCH PRZERWACH ROBOCZYCH PROPONUJE SIĘ ZASTOSOWAĆ USZCZELNIENIE WG OPISU TECHNICZNEGO I DOZBROIĆ POZIOMO #12co20.
8. W PRZYPADKU PRZERWY ROBOCZEJ W PŁYCE DENNEJ ZASTOSOWAĆ USZCZELNIENIE WG OPISU TECHNICZNEGO.
9. OBUDOWA PIONOWA WYKOPU WG OPRACOWANIA WŁASNEGO WYKONAWCY ROBÓT.

ECOKUBE		TECHNOLOGIE OCHRONY ŚRODOWISKA	
Inwestor:		EcoLife Sp. z o.o., ul. Włodawska 128/134, 90-227 Łódź	
Zadanie inwestycyjne:		Sycowska Gospodarka Komunalna sp. z o.o., ul Włodawska 8, 56-500 Syców	
PRZEBUDOWA I ROZBUDOWA KOMUNALNEJ OCZYSZCZALNI ŚCIEKÓW W SYCOWIE			
Nazwa opracowania:	PROJEKT BUDOWLANY PRZEBUDOWY I ROZBUDOWY KOMUNALNEJ OCZYSZCZALNI ŚCIEKÓW W SYCOWIE	Branda:	konstrukcja
Tytuł rysunku:	OB. NR 9 - OSADNIK WTORNY I Przekrój 2-2, 3-3	Skala:	1:50
PROJEKTOWAŁ	mgr inż. Paweł Krawczyński	WYKONAWCA	mgr inż. Paweł Krawczyński
OPRACOWAŁ	mgr inż. Paweł Krawczyński	OPRACOWAŁ	mgr inż. Paweł Krawczyński
SPRAWDZIŁ	mgr inż. Paweł Krawczyński	SPRAWDZIŁ	mgr inż. Paweł Krawczyński
Data:		25.02.2019	
Lp. rysunku:		K.P.B.9-4	